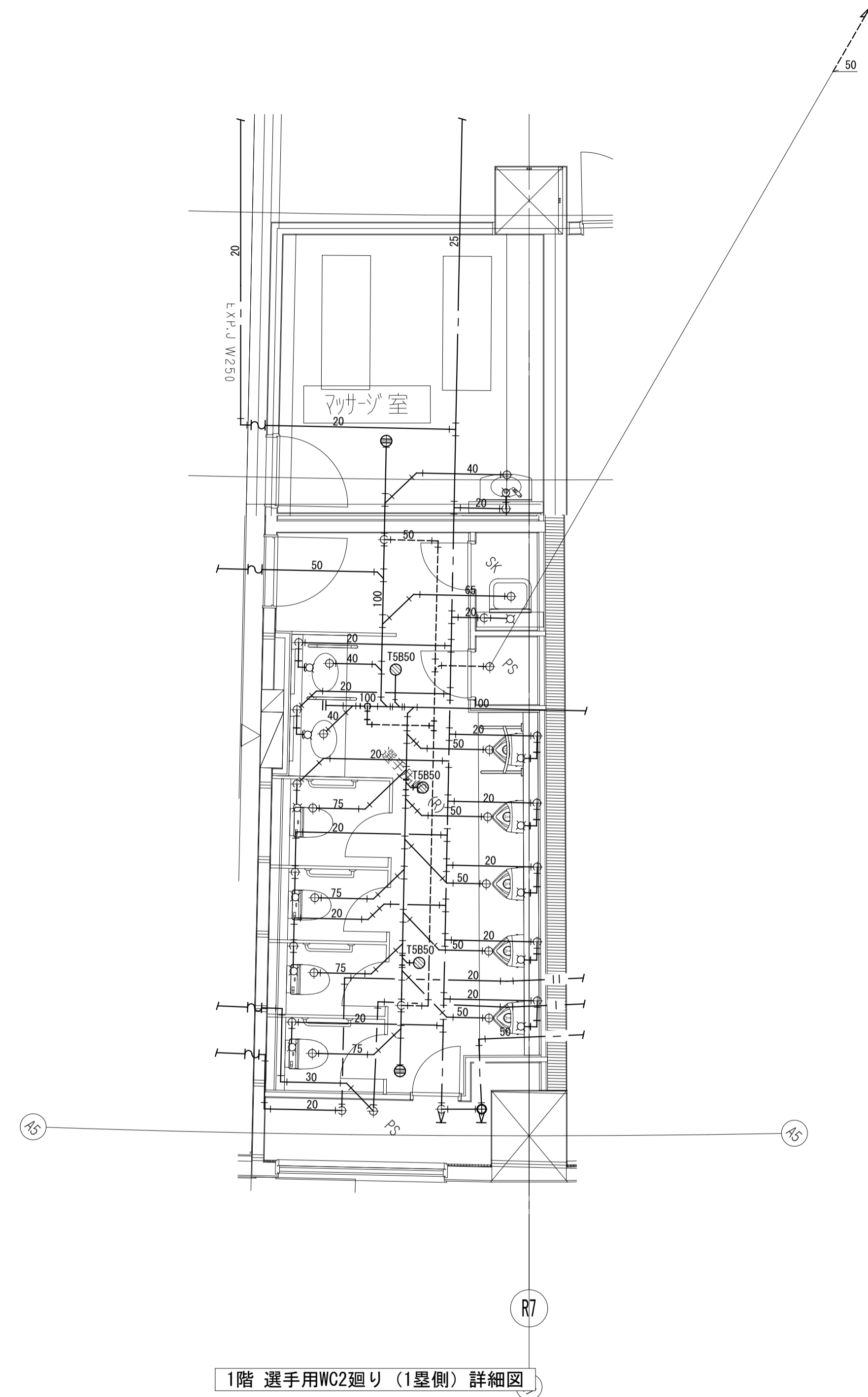
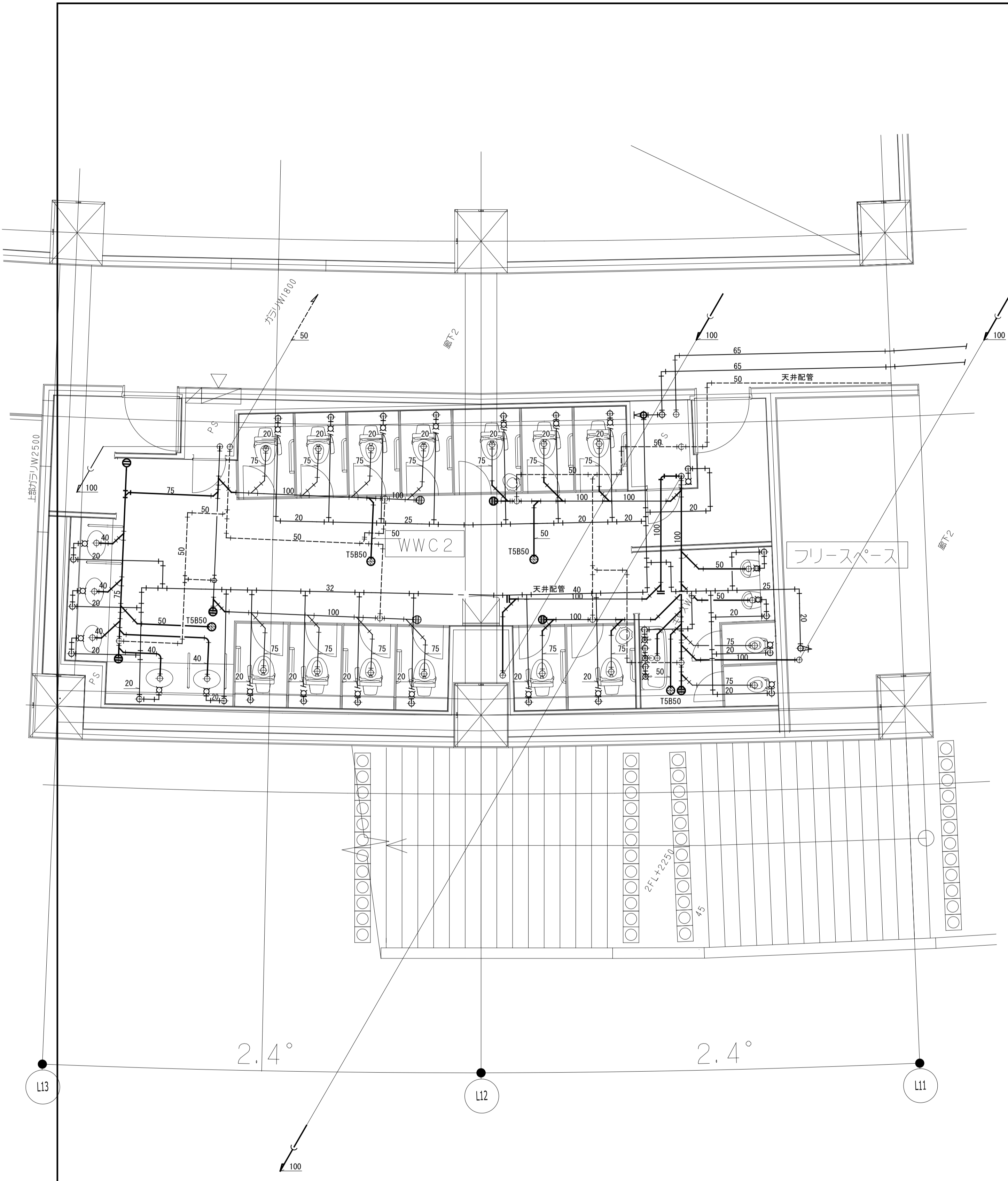
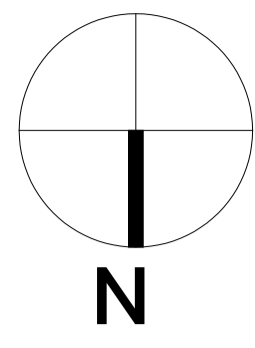


1階 SW1廻り (1塁側) 詳細図

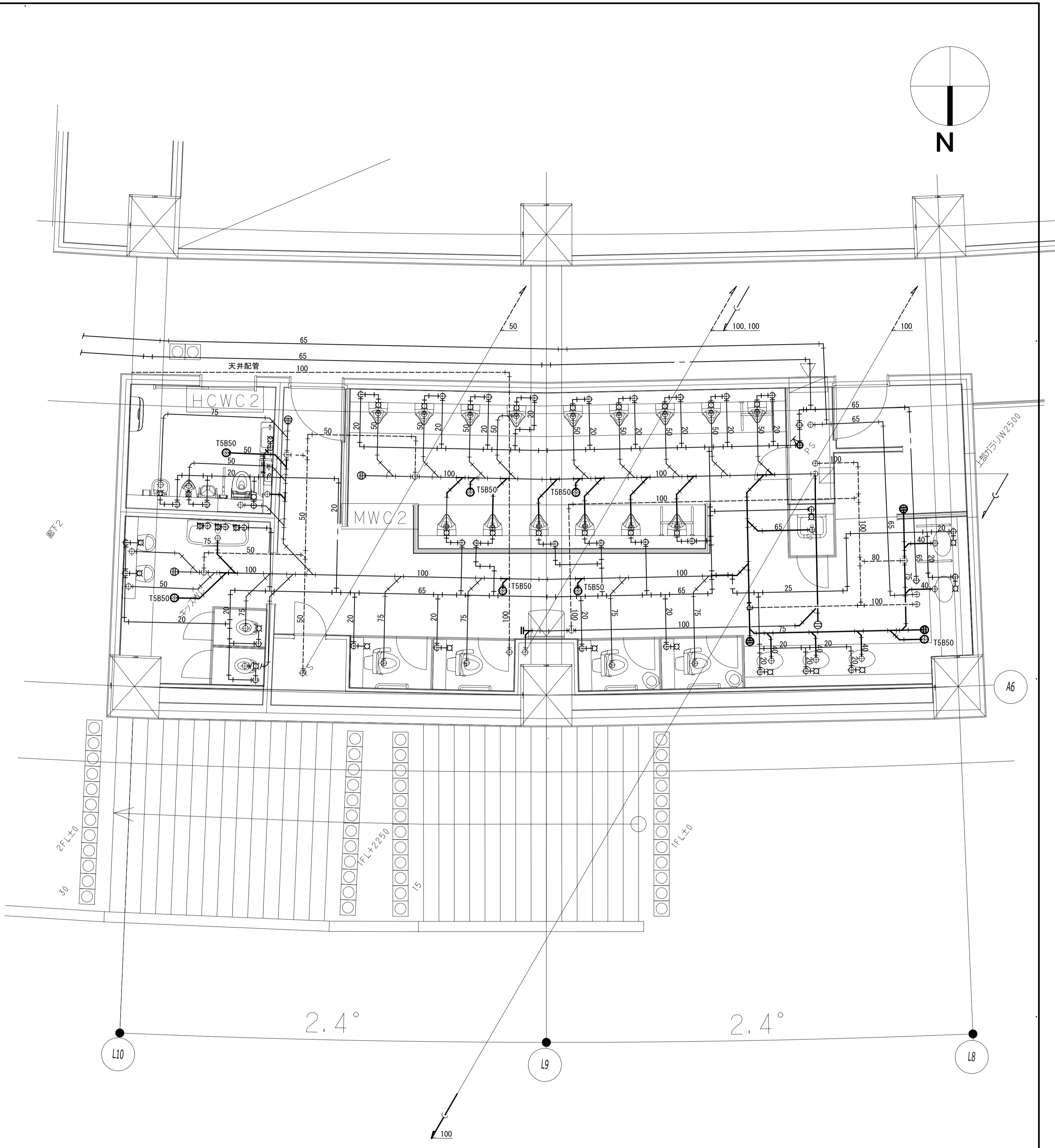


1階 選手用WC2廻り (1塁側) 詳細図

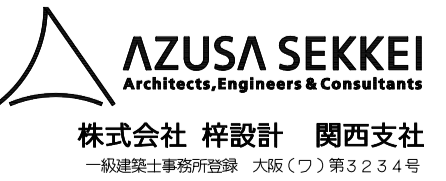
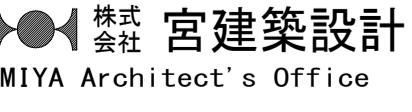
設計者				法適合確認機関		検査者	設計番号	特記	徳島県土整備部営繕課	●工事名 徳島県鳴門総合運動公園野球場改築工事のうち改築工事	●図面番号 P-034	AZUSA SEKKEI Architects, Engineers & Consultants 株式会社 梓設計 関西支社 〒760-0001 徳島県鳴門区鳴門 1-1-1 TEL: 087-832-3344	株式会社 宮建築設計 MIYA Architect's Office 〒760-0001 徳島県鳴門区鳴門 1-1-1 TEL: 087-832-3344
一級建築士 第286776号 渡邊 和幸	一級建築士 第298249号 土生 達哉	一級建築士 第219102号 下野 日出彦	一級建築士 第313839号 眞下 茜	設備設計一級建築士 第6211号 奥山 明			17992						

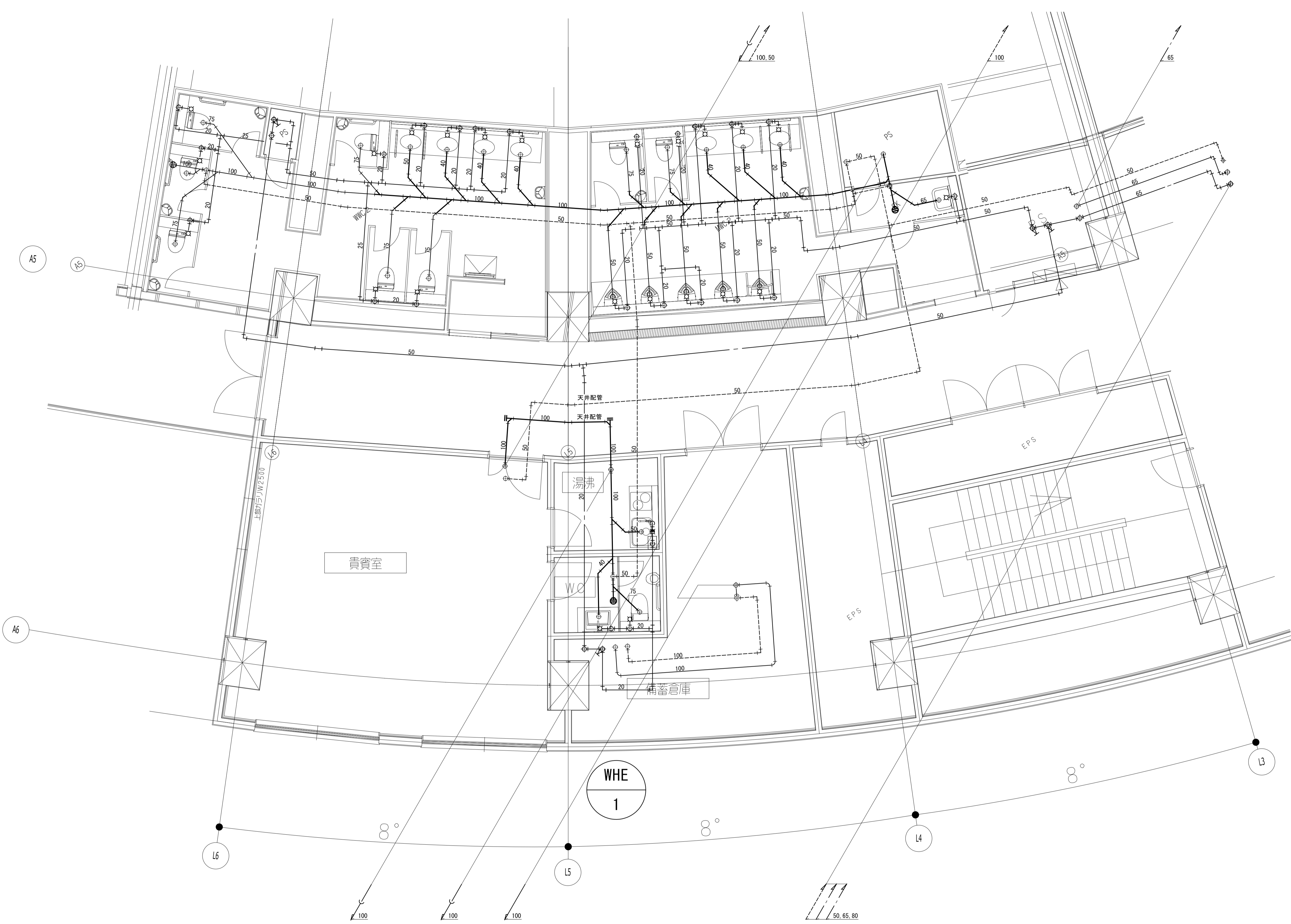
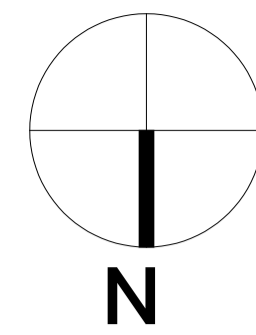


2階 WWC2 詳細図





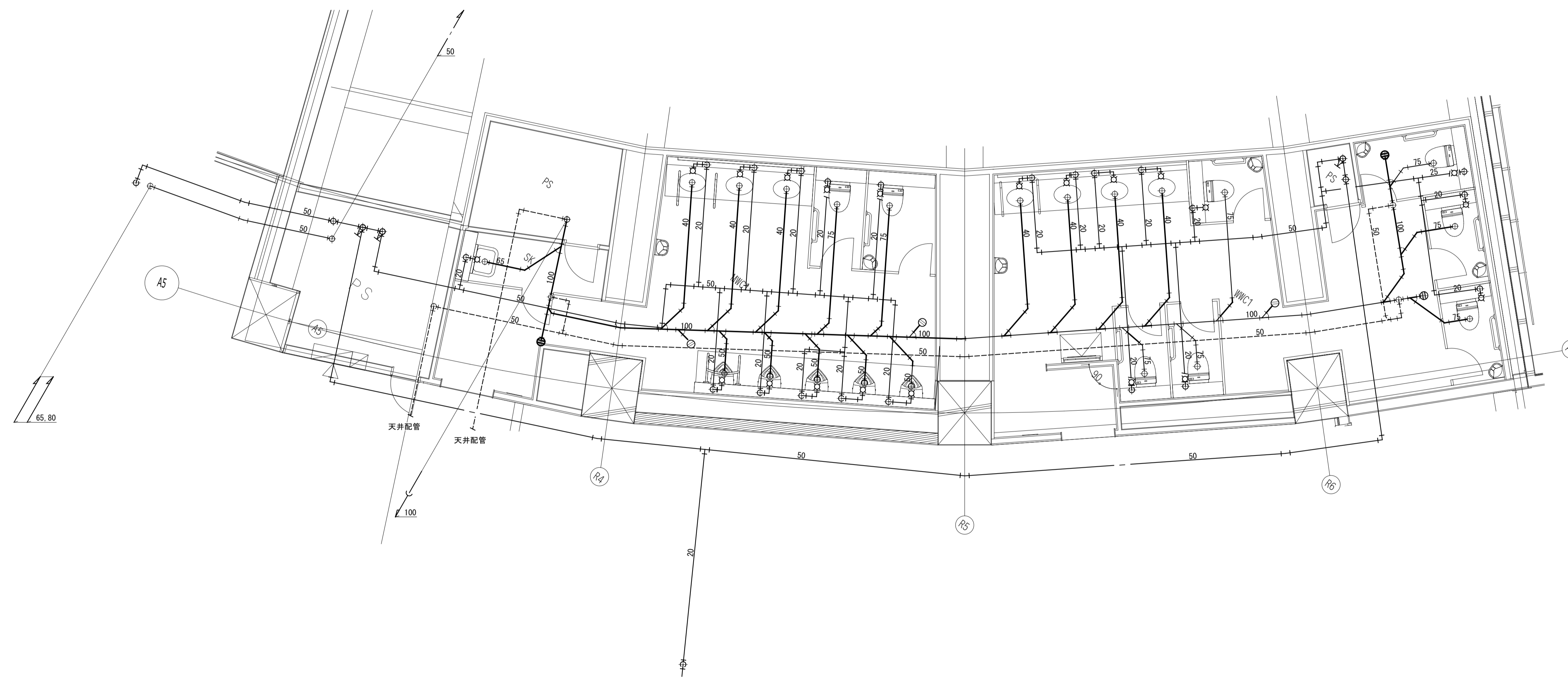
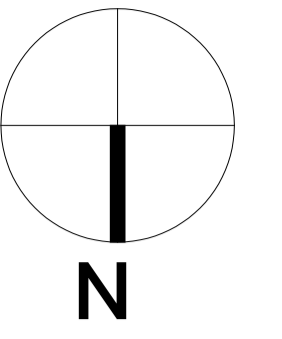
2階 MWC2 詳細図

設計者			法適合確認機関	検証者	設計番号	特記	徳島県土木整備部管轄課	●工事名 徳島県鳴門総合運動公園野球場改築工事のうち管工事	●図面番号 P-035	●縮尺 A1:1/50 A3:1/100	 AZUSA SEKKEI Architects, Engineers & Consultants 株式会社 梓設計 関西支社 〒650-0001 徳島県徳島市東区 大塚(フ)第2-2-3-4号 一級建築士事務所登録 徳島県知事登録第11050号	 株式会社 宮建築設計 MIYA Architect's Office 一級建築士事務所登録 徳島県知事登録第11050号
一級建築士 第286776号 渡邊 和幸	一級建築士 第298249号 土生 達哉	一級建築士 第219102号 下野 日出彦	設備設計一級建築士 第6211号 浅山 明	外山 博文	17992							



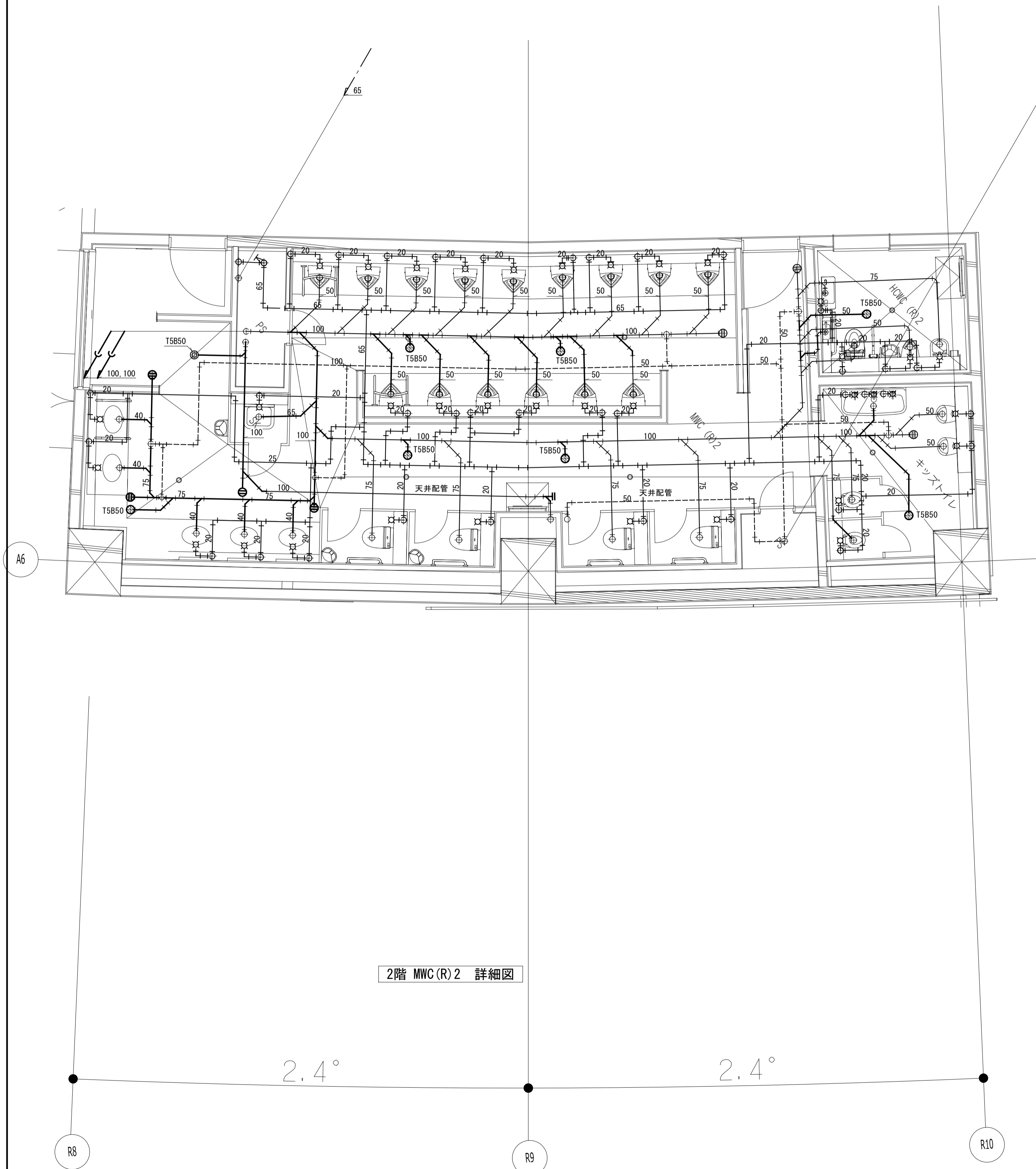
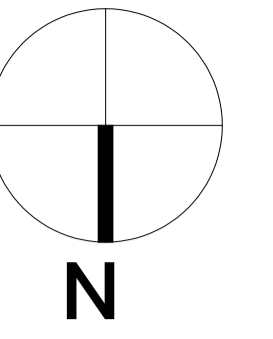
2階 WWC2・MWC2・湯沸室・WC 詳細図

設計者			法適合確認機関		検査者	設計番号	特記	徳島県県土整備部宮緒課	●工事名 徳島県鳴門総合運動公園野球場改築工事のうち管工事	●図面番号 P-036	●図面名 給排水衛生設備 詳細図(5)	●縮尺 A1:1/50 A3:1/100	 AZUSA SEKKEI Architects, Engineers & Consultants 株式会社 梓設計 関西支社 〒760-0001 徳島県鳴門郡鳴門町三ツ木2-2-34号	 株式会社 宮建築設計 MIYA Architect's Office 〒760-0001 徳島県鳴門郡鳴門町三ツ木2-2-34号
一級建築士 第286776号 渡邊 和幸	一級建築士 第298249号 土生 達哉	一級建築士 第219102号 下野 日出彦	設計者 眞下 茜	設備設計一級建築士 第6211号 浅山 明	外山 博文	17992								

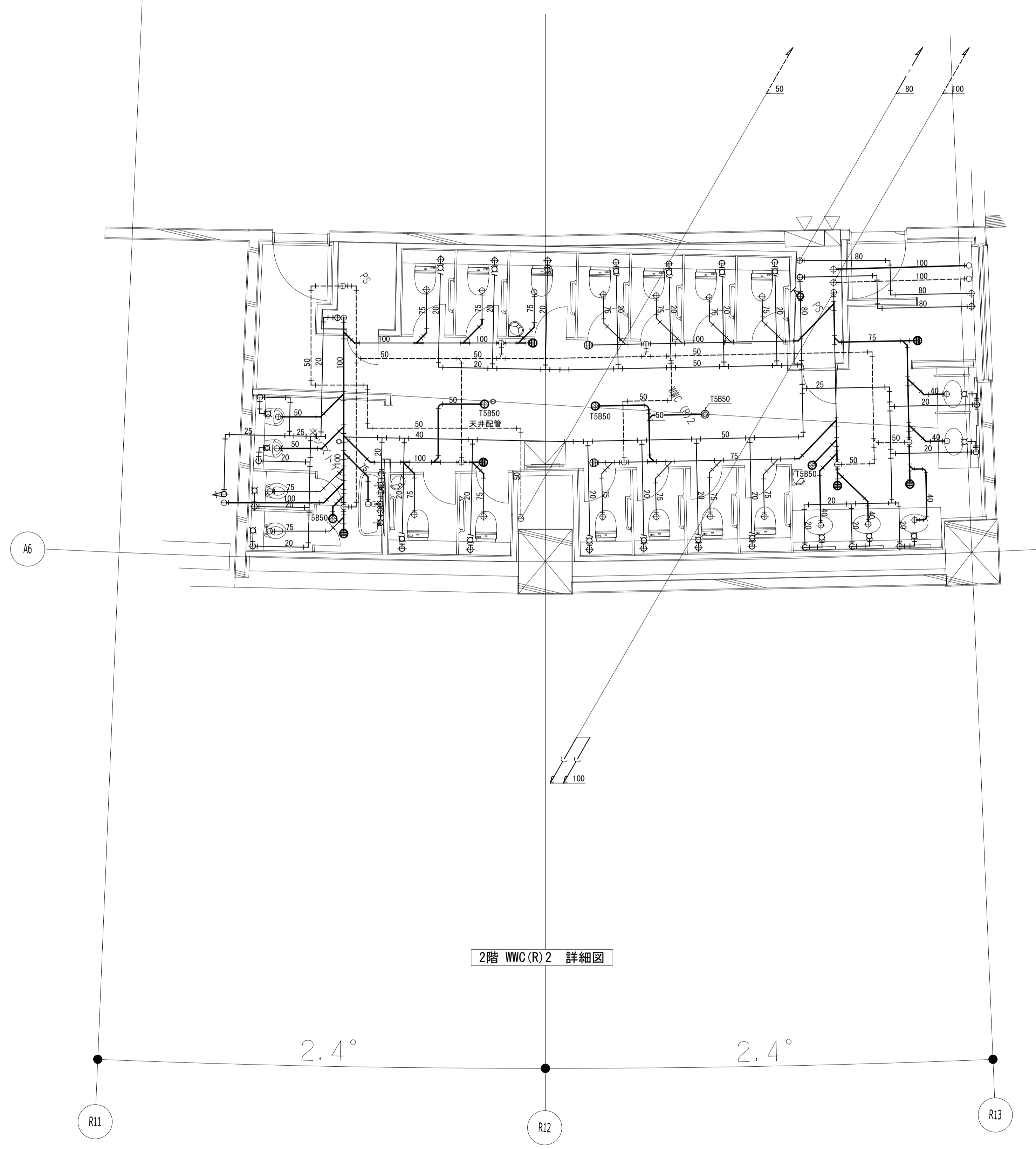


2階 WWC1・MWC1 詳細図


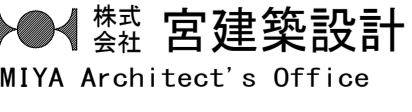
設計者			法適合確認欄		検証者	設計番号	特記	徳島県土整備部営繕課	●工事名 徳島県鳴門総合運動公園野球場改築工事のうち管工事	●図面番号 P-037	AZUSA SEKKEI Architects, Engineers & Consultants 株式会社 梓設計 関西支社 〒761-8501 徳島県鳴門市長町1-1-1	株式会社 宮建築設計 MIYA Architect's Office 〒761-8501 徳島県鳴門市長町1-1-1
一級建築士 第286776号 渡邊 和幸	一級建築士 第298249号 土生 達哉	一級建築士 第219102号 下野 日出彦	設備設計一級建築士 第6211号 奥山 明		外山 博文	17992						

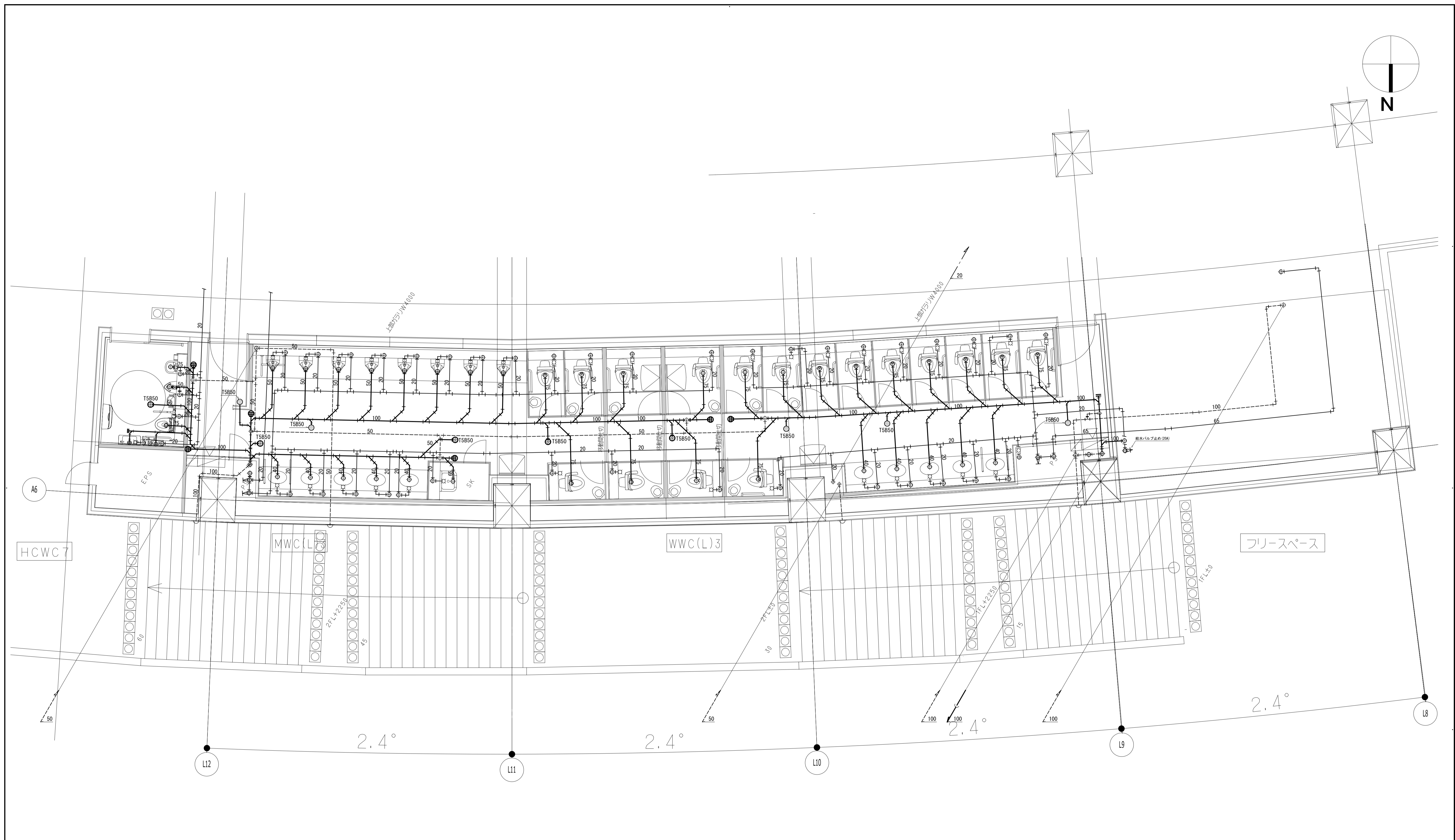


2階 WWC (R) 2 詳細図





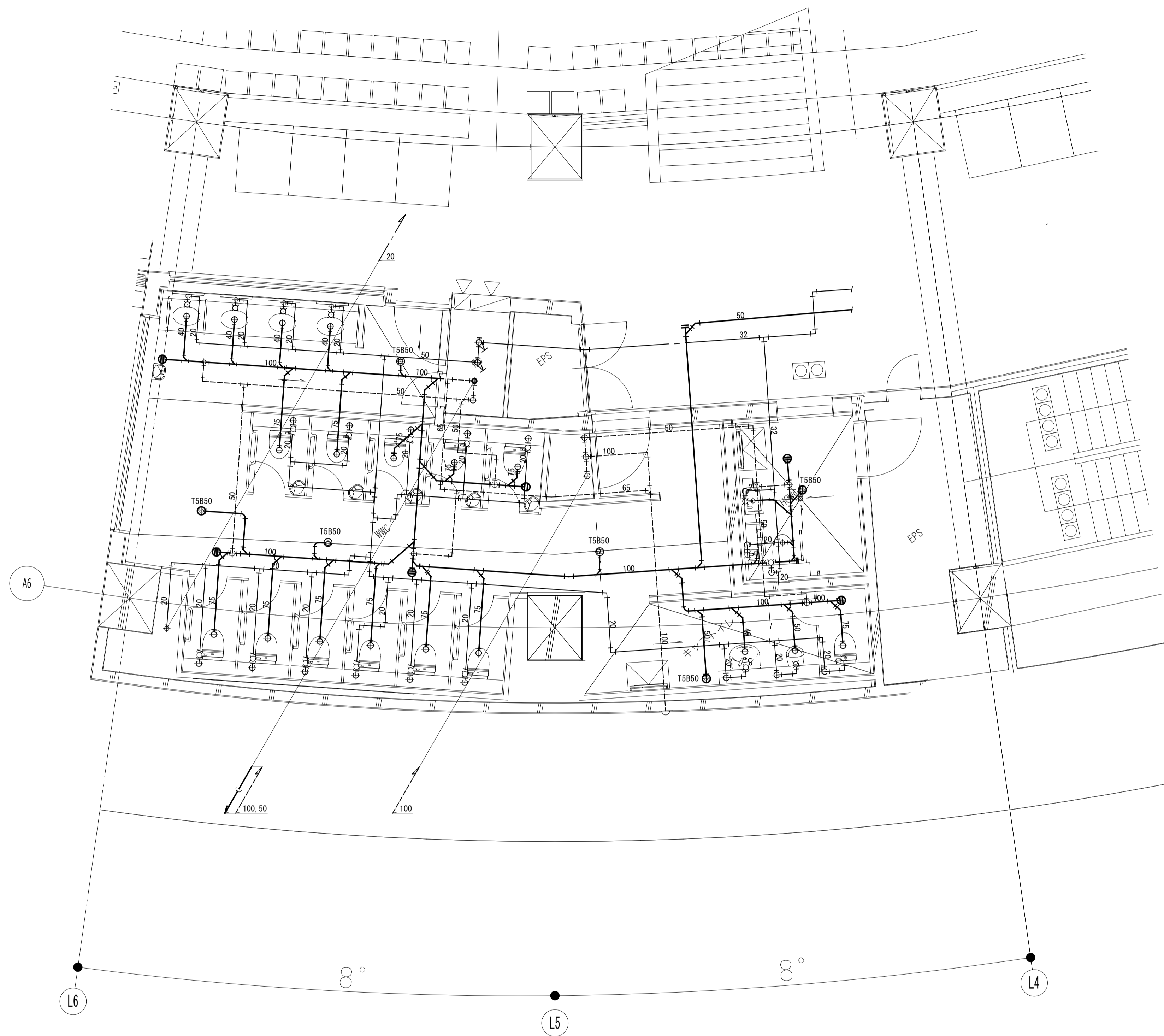
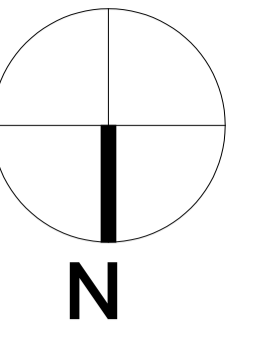
2階 WWC (R) 2 詳細図

設計者			法適合確認欄		検証者	設計番号	特記	徳島県土整備部管轄課	●工事名 徳島県鳴門総合運動公園野球場改築工事のうち管工事	●図面番号 P-038	●縮尺 A1:1/50 A3:1/100	 AZUSA SEKKEI Architects, Engineers & Consultants 株式会社 梓設計 関西支社 〒650-0001 徳島県徳島市東区 大塚(フ)第2234号 一級建築士事務所登録 徳島県知事登録第11050号	 株式会社 宮建築設計 MIYA Architect's Office 一級建築士事務所登録 徳島県知事登録第11050号
一級建築士 第286776号 渡邊 和幸	一級建築士 第298249号 土生 達哉	一級建築士 第219102号 下野 日出彦	設 備 設 計 一 級 建 築 士 第6211号 渡山 明		外山 博文	17992							



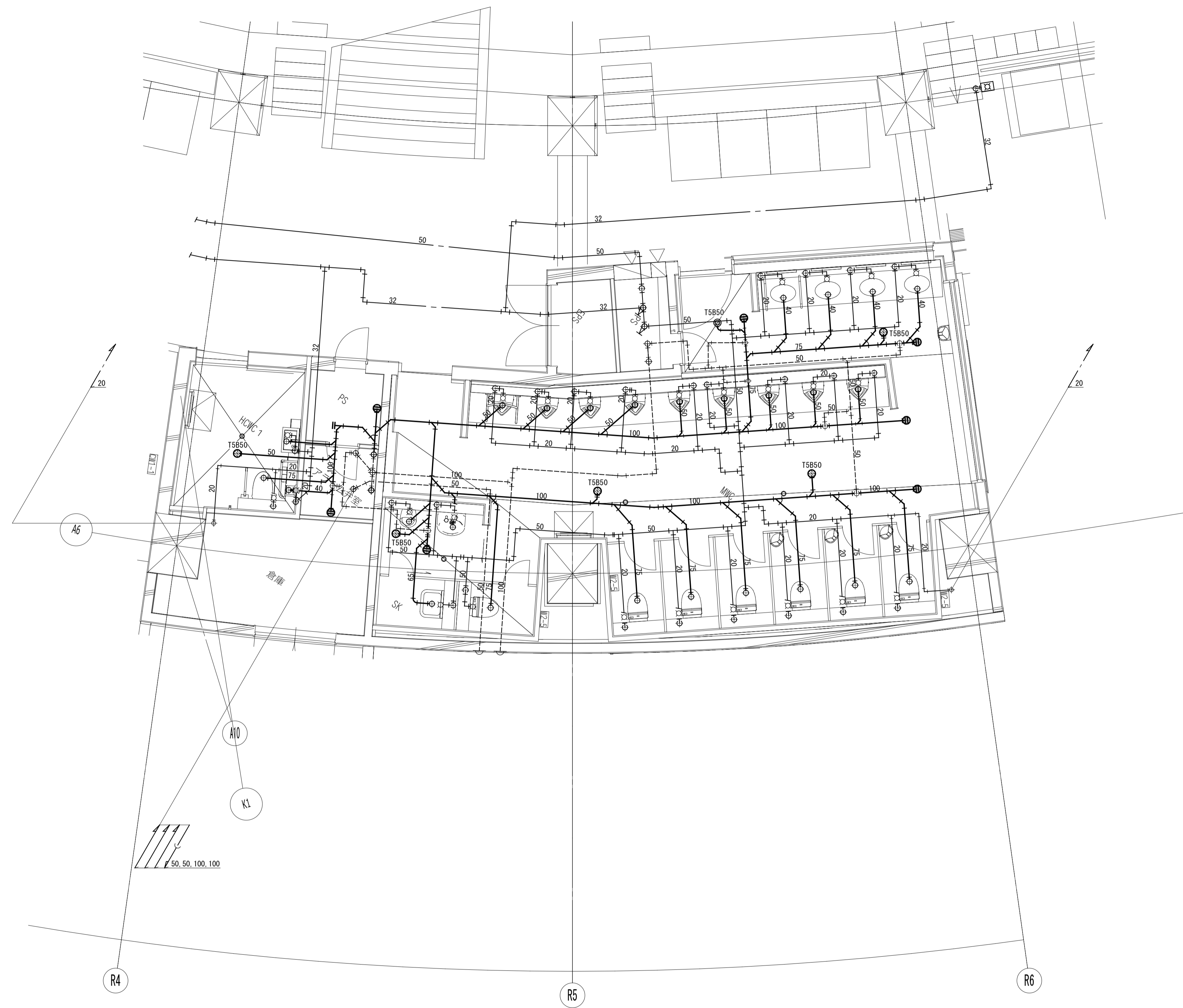
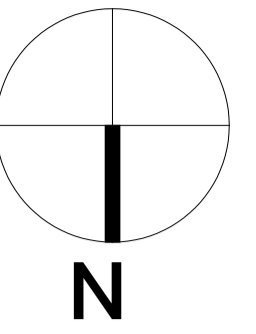
3階 MWC(L)3・WWC(L)3・HCWC7 詳細図

設計者			法適合確認機関		検査者	設計番号	特記	徳島県土整備部管轄課	●工事名 徳島県鳴門総合運動公園野球場改築工事のうち管工事	●図面番号 P-039	●縮尺 A1:1/50 A3:1/100	 AZUSA SEKKEI Architects, Engineers & Consultants 株式会社 梓設計 関西支社 〒650-0001 大阪府大阪市東淀川区西淀川1-1-1  株式会社 宮建築設計 MIYA Architect's Office 〒650-0001 大阪府大阪市東淀川区西淀川1-1-1
一級建築士 第286776号 渡邊 和幸	一級建築士 第298249号 土生 達哉	一級建築士 第219102号 下野 日出彦	設計者 眞下 茜	設備設計一級建築士 第6211号 浅山 明	外山 博文	17992						





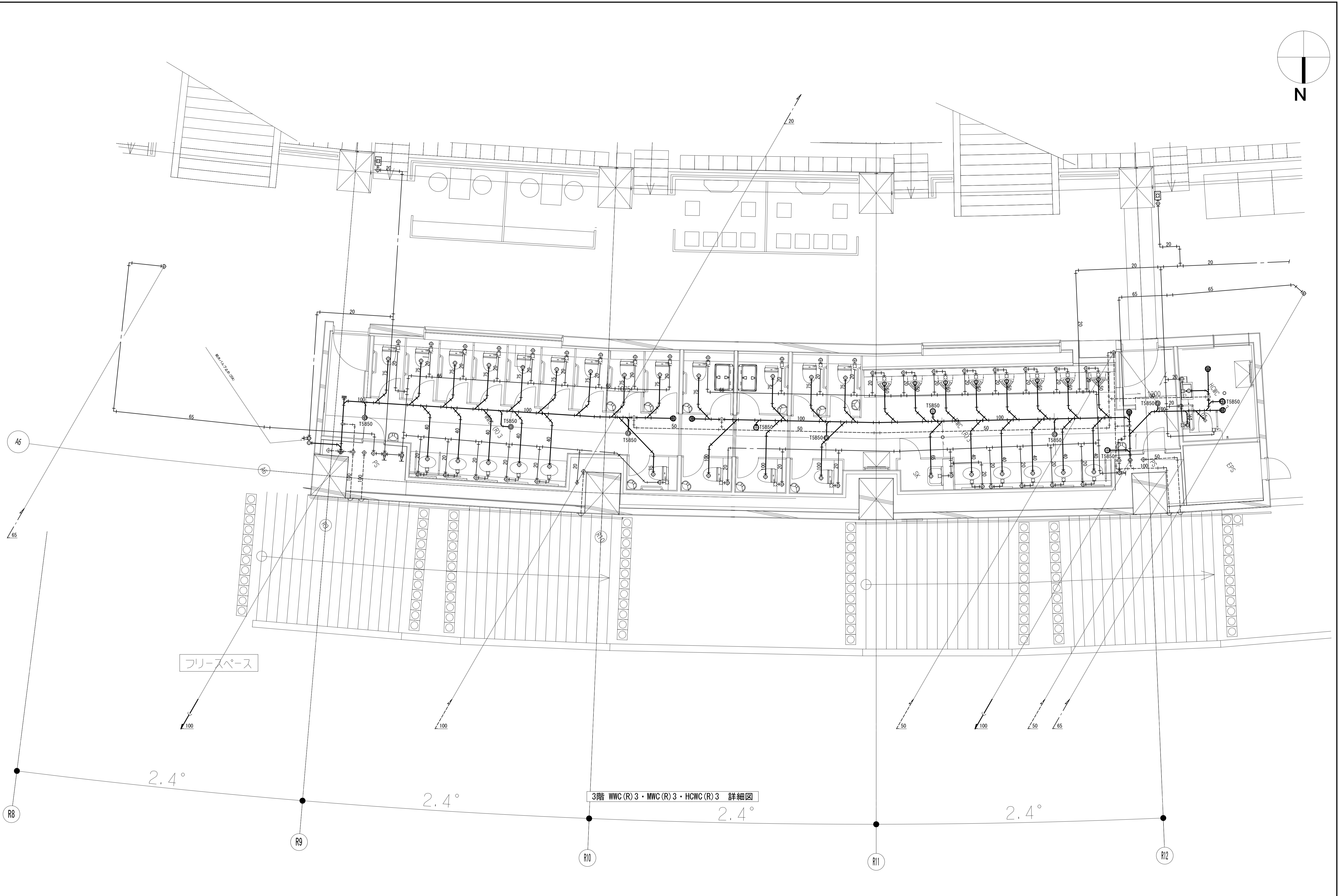
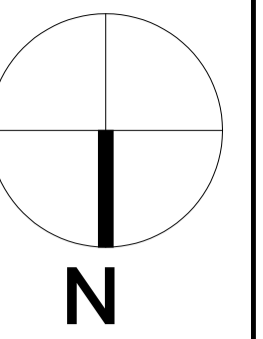
3階 WWC・HCWC2 詳細図

設計者				法適合確認欄	検証者	設計番号	特記	徳島県土木整備部管轄課	●工事名	●図面番号	AZUSA SEKKEI Architects, Engineers & Consultants 株式会社 梓設計 関西支社 〒760-0001 徳島県徳島市東区大島町2-2-24号 一級建築士事務所登録 徳島県知事登録第11050号	株式会社 宮建築設計 MIYA Architect's Office 一級建築士事務所登録 徳島県知事登録第11050号
一級建築士 第286776号 渡邊 和幸	一級建築士 第298249号 土生 達哉	一級建築士 第219102号 下野 日出彦	設計者 真下 茜	設備設計一級建築士 第6211号 浅山 明	外山 博文	17992		徳島県鳴門総合運動公園野球場改築工事のうち管工事	●図面名 給排水衛生設備 詳細図(9)	P-040 ●縮尺 A1:1/50 A3:1/100		



3階 MWC・HCWC1 詳細図

設計者			法適合確認機関		検査者	設計番号	特記	徳島県土木整備部管轄課	●工事名 徳島県鳴門総合運動公園野球場改築工事のうち管工事	●図面番号 P-041	●図面名 給排水衛生設備 詳細図(10)	●縮尺 A1:1/50 A3:1/100	 AZUSA SEKKEI Architects, Engineers & Consultants  株式会社 宮建築設計 MIYA Architect's Office
一級建築士 第286776号 渡邊 和幸	一級建築士 第298249号 土生 達哉	一級建築士 第219102号 下野 日出彦	設 備 設 計 一 級 建 築 士 第6211号 浅山 明		外山 博文	17992							



一級建築士 第286776号 渡邊 和翠	一級建築士 第298249号 土生 達哉	一級建築士 第219102号 下野 日出彦	設計者 眞下 茜	法適合確認機関 設備設計一級建築士 第6211号 奥山 明	検証者 外山 博文	設計番号 17992	特記	徳島県土整備部営繕課	●工事名 徳島県鳴門総合運動公園野球場改築工事のうち管工事 ●図面名 給排水衛生設備 詳細図(11)	●図面番号 P-042 ●縮尺 A1:1/50 A3:1/100	AZUSA SEKKEI Architects, Engineers & Consultants 株式会社 梓設計 関西支社 <small>一級建築士事務所登録 徳島県知事登録第11050号</small>	株式会社 宮建築設計 MIYA Architect's Office <small>一級建築士事務所登録 徳島県知事登録第11050号</small>
----------------------------	----------------------------	-----------------------------	-------------	--	--------------	---------------	----	------------	---	--	--	---

凡例

記号	名称	仕様	備記
☑	屋内消火栓 (易操作性1号)	弁30A、ホース30A 30m、噴霧切替ノズル、総合組込型 SUS製、ウレタン樹脂焼付 消火器スペース付	
☑	屋内消火栓 (易操作性1号)	弁30A、ホース30A 30m、噴霧切替ノズル、総合組込型 屋外型SUS製、ウレタン樹脂焼付 消火器スペース付	
○ ↓	スプリンクラーヘッド	72℃ 0.1MPa 80L/min (1種 r=2.6)	
● ↓	スプリンクラーヘッド	98℃ 0.1MPa 80L/min (1種 r=2.6)	
⊙ ↓	スプリンクラーヘッド	72℃ 0.1MPa 80L/min (1種 r=2.6) 保護カバー付	
⊙	流水検知装置	80A (スプリンクラー用)	
⊙	末端試験装置	25A (オリフィス・ボール弁一体型)	
□	送水口	双口埋込型	
×	仕切弁		
∩	逆止弁		
□	フレキシブル	SUS製	
○	ボールタップ		
⊖	電極棒	2P	
⊖	電極棒	3P	
⊖	流量計		
⊖	圧力スイッチ		
⊖	フット弁		
⊖	圧力計		
⊖	連成計		
⊖	ストレナー	Y型	
⊖	一次圧調整弁	40A, 65A	
⊖	レギュレーター		
⊖	ポンプ制御盤		
—X—	配管	屋内消火栓管	JS-G-3452
—S—	配管	スプリンクラー管 (閉鎖)	JS-G-3452
—D—	配管	排水管	JS-G-3452
—	電路		

記号	名称	仕様
FP	スプリンクラーポンプユニット	φ80X65X720L/minX84mX18.5kW 200V60Hz 噴水量 50L・圧力タンク 50L・管径 スター・デルタ給 φ 15x 20L/minX 84mX 2.2kW 200V60Hz 水源水量・管径 直入給動
JP	補助加圧ポンプ	φ65X300L/minX84mX11kW 200V60Hz 噴水量 50L・圧力タンク 50L・管径 スター・デルタ給 φ 15x 20L/minX 78mX 2.2kW 200V60Hz 水源水量・管径 直入給動

	スプリンクラー設備 (閉鎖)	屋内消火栓設備 (易操作性1号)
ポンプ揚水量	8台=720L/min	150L/minX2台=300L/min
管路損失	46.7m	10.5m
放射圧力	10.0m	17.0m
実揚程	14.3m	25.6m
ホース損失		23.0m
アラーム弁損失	5.0m	
合計X1.1	84.0m	84.0m
水源水量 (有効)	1.6m³ X 8台=12.8m³	2.6m³ X 2台=5.2m³
	合計 12.8m³ (S)+5.2m³ (X)=18.0m³	

移報内訳表 (至る防災監視盤)

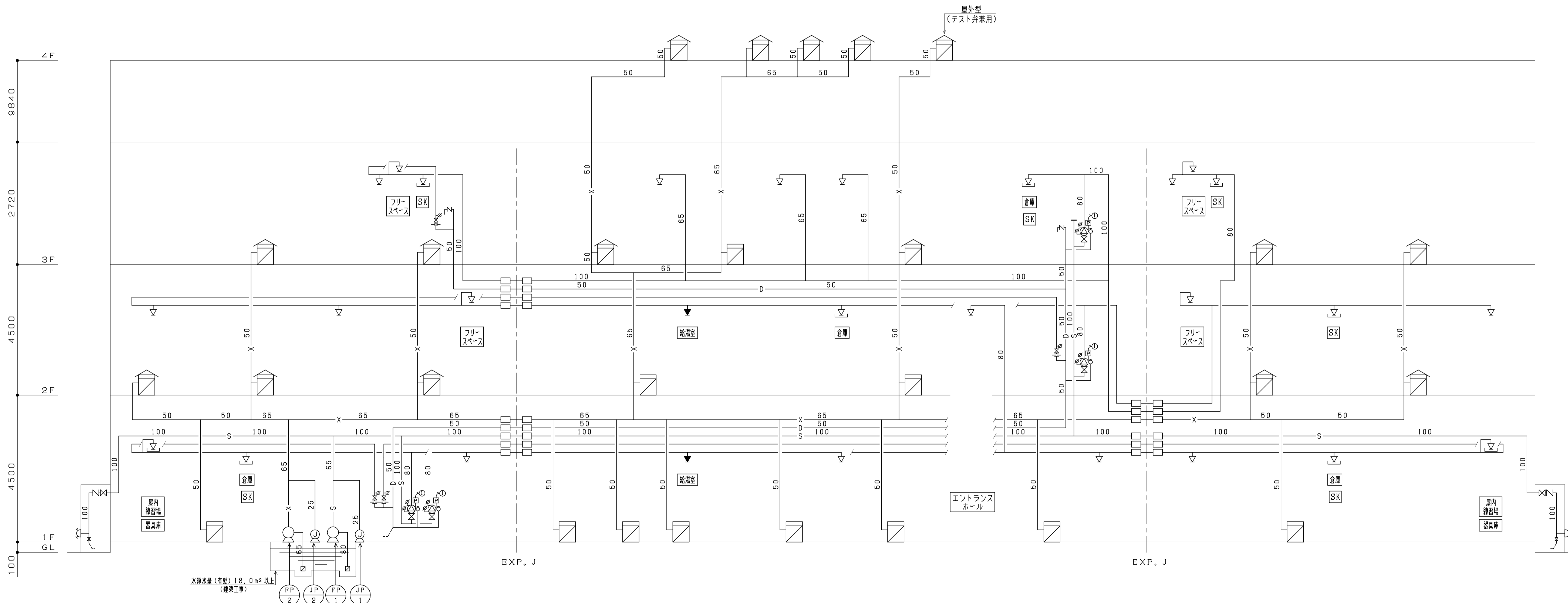
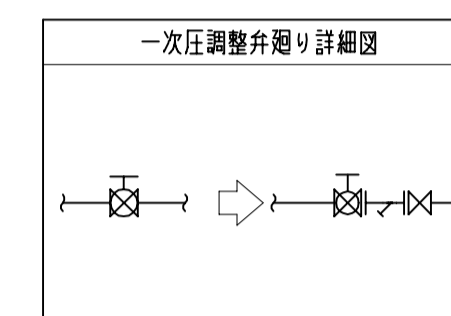
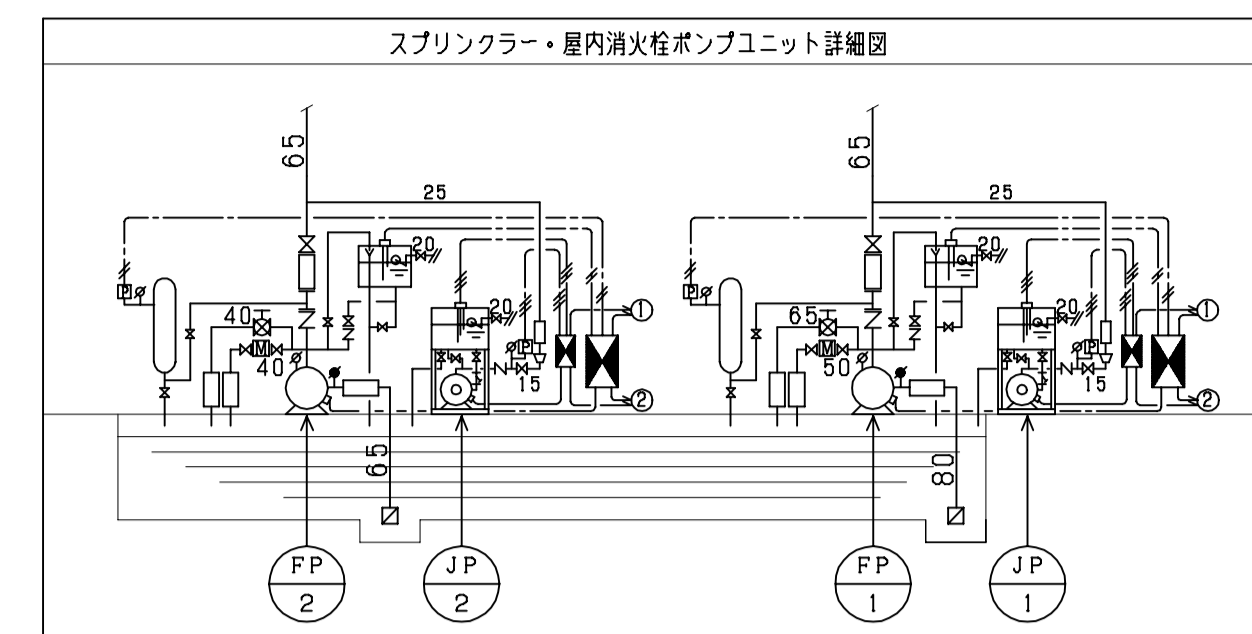
表示	メインポンプ	呼水槽	補助加圧ポンプ	アラーム	合計
設備名	運転	故障	電源断	漏水	区画
スプリンクラー (閉鎖)	1	1	0	0	1
屋内消火栓設備	1	1	0	0	1

--- 以降給水工事
--- 以降排水工事

以降電気工事
① 至る 防災監視盤
② 至る 非常電源 (接地線引込工事を含む)

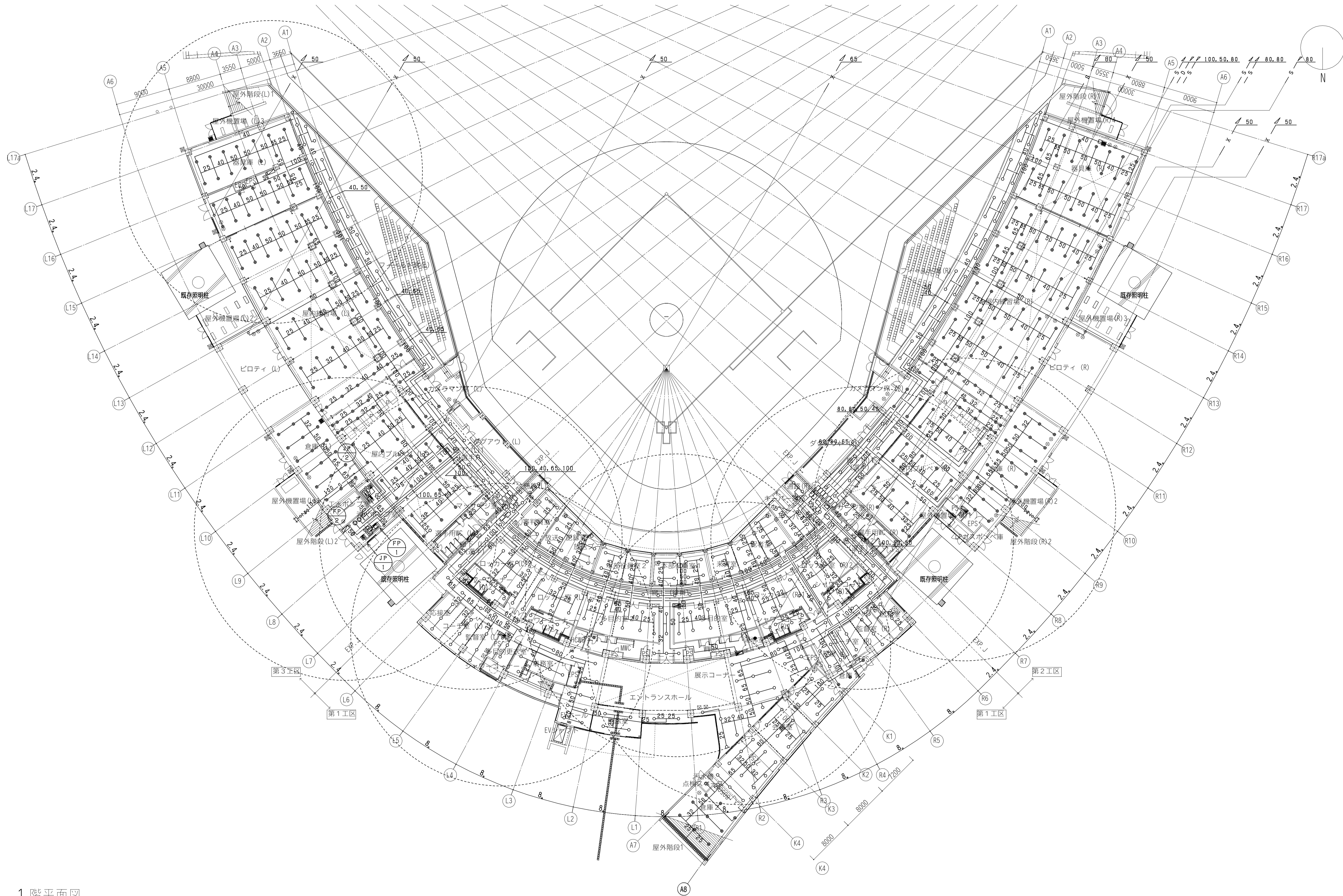
特記

- 埋設配管は、消火用硬質塩化ビニール外面被覆鋼管を使用する。
- 消火用ポンプ、タンク、水櫃類の基礎は、建築工事とする。
- 屋外露出配管は、保温ラッキングとする。
- 二重天井部分のスプリンクラーヘッド吐出配管は、全てフレキシブル管 (SUS製) とする。
- 屋内消火栓類上部の総合スペースの仕様については別途確認すること。
- 1F~3Fの消火栓は、自動調整弁付とする。
- 補助加圧ポンプの吐出量は、20L/minを超えない措置を施すこと。
- 露出配管は、指定色塗装とする。
- 半屋外空間に設置する製品は、塩害対策を考慮すること。





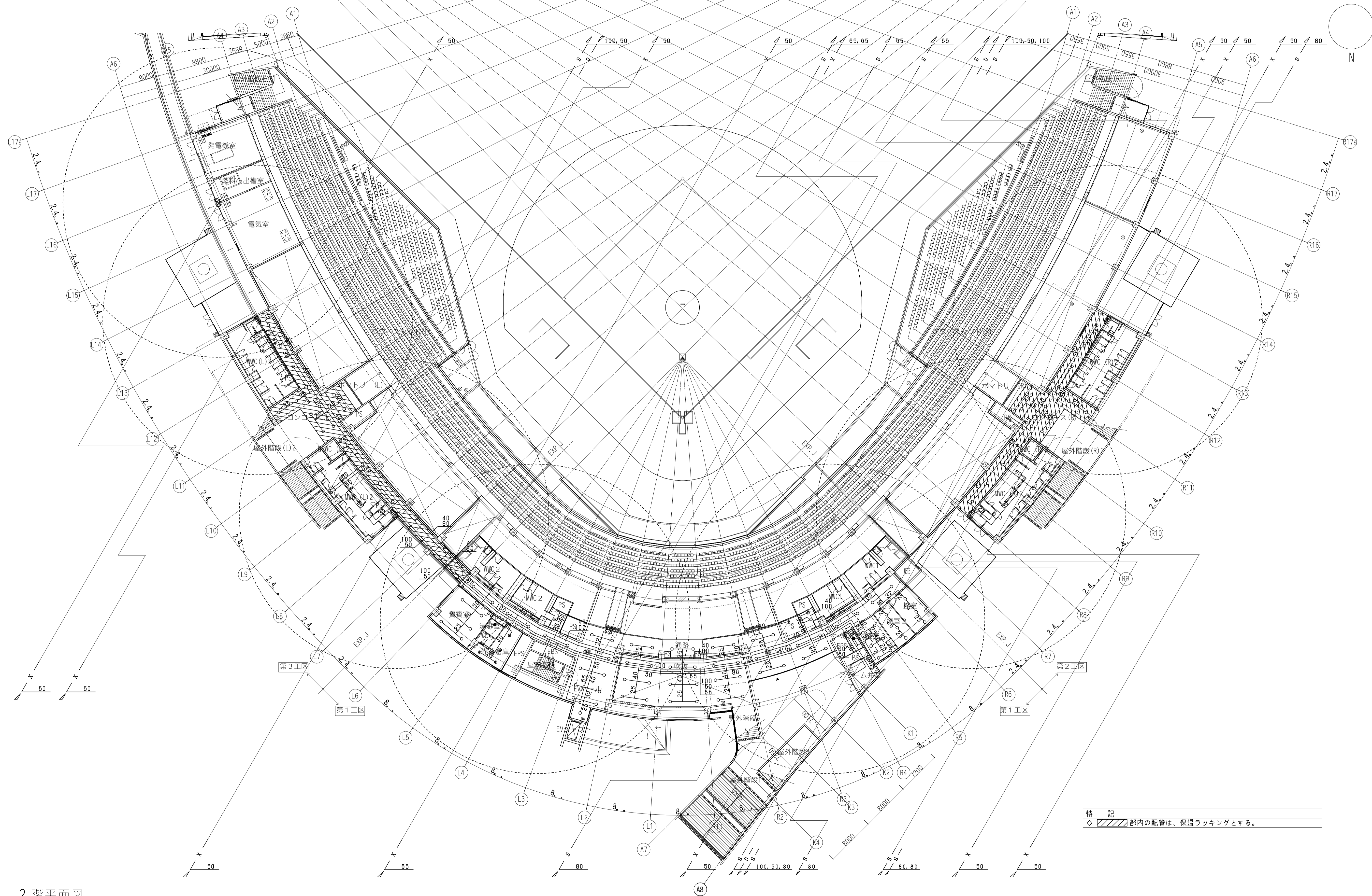
※観客席は外気にさらされており、火気もないことから、消火設備の設置は免除 (特例免除)

<table border="1"> <tr> <th>一級建築士</th> <th>一級建築士</th> <th>一級建築士</th> </tr> <tr> <td>第286776号</td> <td>第298249号</td> <td>第219102号</td> </tr> <tr> <td>渡邊 和幸</td> <td>土生 達哉</td> <td>下野 日出幸</td> </tr> </table>	一級建築士	一級建築士	一級建築士	第286776号	第298249号	第219102号	渡邊 和幸	土生 達哉	下野 日出幸	<table border="1"> <tr> <th>法適合確認職</th> <th>検査者</th> <th>設計番号</th> <th>特記</th> </tr> <tr> <td>設備設計一級建築士</td> <td>浅山 明</td> <td>17992</td> <td></td> </tr> <tr> <td>第6211号</td> <td>外山 博文</td> <td></td> <td></td> </tr> </table>	法適合確認職	検査者	設計番号	特記	設備設計一級建築士	浅山 明	17992		第6211号	外山 博文			<table border="1"> <tr> <th>徳島県県土整備部管轄課</th> <th>●工事名</th> <th>●図面番号</th> </tr> <tr> <td></td> <td>徳島県鳴門総合運動公園野球場改築工事のうち管工事</td> <td>P-043</td> </tr> <tr> <td></td> <td>●図面名</td> <td>●縮尺</td> </tr> <tr> <td></td> <td>消火設備 系統図</td> <td>NON (A1) NON (A3)</td> </tr> </table>	徳島県県土整備部管轄課	●工事名	●図面番号		徳島県鳴門総合運動公園野球場改築工事のうち管工事	P-043		●図面名	●縮尺		消火設備 系統図	NON (A1) NON (A3)	<table border="1"> <tr> <th>AZUSA SEKKEI</th> <th>宮建築設計</th> </tr> <tr> <td>Architects, Engineers & Consultants</td> <td>MIYA Architect's Office</td> </tr> <tr> <td>株式会社 梓設計 関西支社</td> <td>株式会社 宮建築設計</td> </tr> <tr> <td>一級建築士事務所登録 徳島県知事登録第11050号</td> <td></td> </tr> </table>	AZUSA SEKKEI	宮建築設計	Architects, Engineers & Consultants	MIYA Architect's Office	株式会社 梓設計 関西支社	株式会社 宮建築設計	一級建築士事務所登録 徳島県知事登録第11050号	
一級建築士	一級建築士	一級建築士																																										
第286776号	第298249号	第219102号																																										
渡邊 和幸	土生 達哉	下野 日出幸																																										
法適合確認職	検査者	設計番号	特記																																									
設備設計一級建築士	浅山 明	17992																																										
第6211号	外山 博文																																											
徳島県県土整備部管轄課	●工事名	●図面番号																																										
	徳島県鳴門総合運動公園野球場改築工事のうち管工事	P-043																																										
	●図面名	●縮尺																																										
	消火設備 系統図	NON (A1) NON (A3)																																										
AZUSA SEKKEI	宮建築設計																																											
Architects, Engineers & Consultants	MIYA Architect's Office																																											
株式会社 梓設計 関西支社	株式会社 宮建築設計																																											
一級建築士事務所登録 徳島県知事登録第11050号																																												



1 階平面図

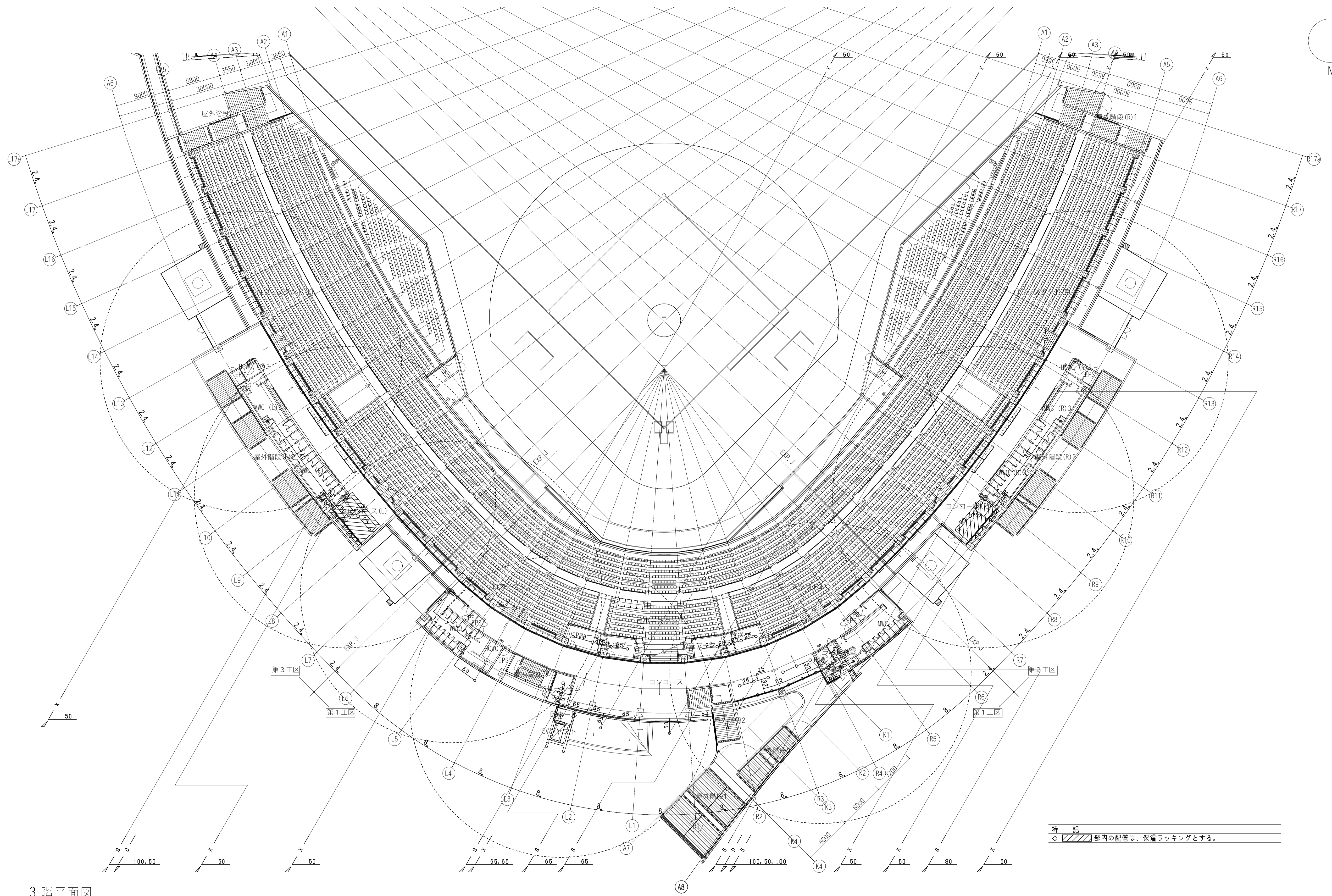
設計者			法適合確認職		検証者	設計番号	特記	徳島県県土整備部営繕課	●工事名 徳島県鳴門総合運動公園野球場改築工事のうち管工事	●図面番号 P-044	●縮尺 1:300 (A1) 1:600 (A3)	 AZUSA SEKKEI Architects, Engineers & Consultants 株式会社 梓設計 関西支社 一級建築士事務所登録 大阪 (特) 第2224号	 株式会社 宮建築設計 MIYA Architect's Office 一級建築士事務所登録 徳島県知事登録第11050号
一級建築士 第286776号 渡邊 和幸	一級建築士 第298249号 土生 達哉	一級建築士 第219102号 下野 日出幸	設計者 第6211号 浅山 明	法適合確認職 第6211号 浅山 明	検証者 外山 博文	設計番号 17992							



特記
 ◇ 部内の配管は、保温ラッキングとする。

2階平面図

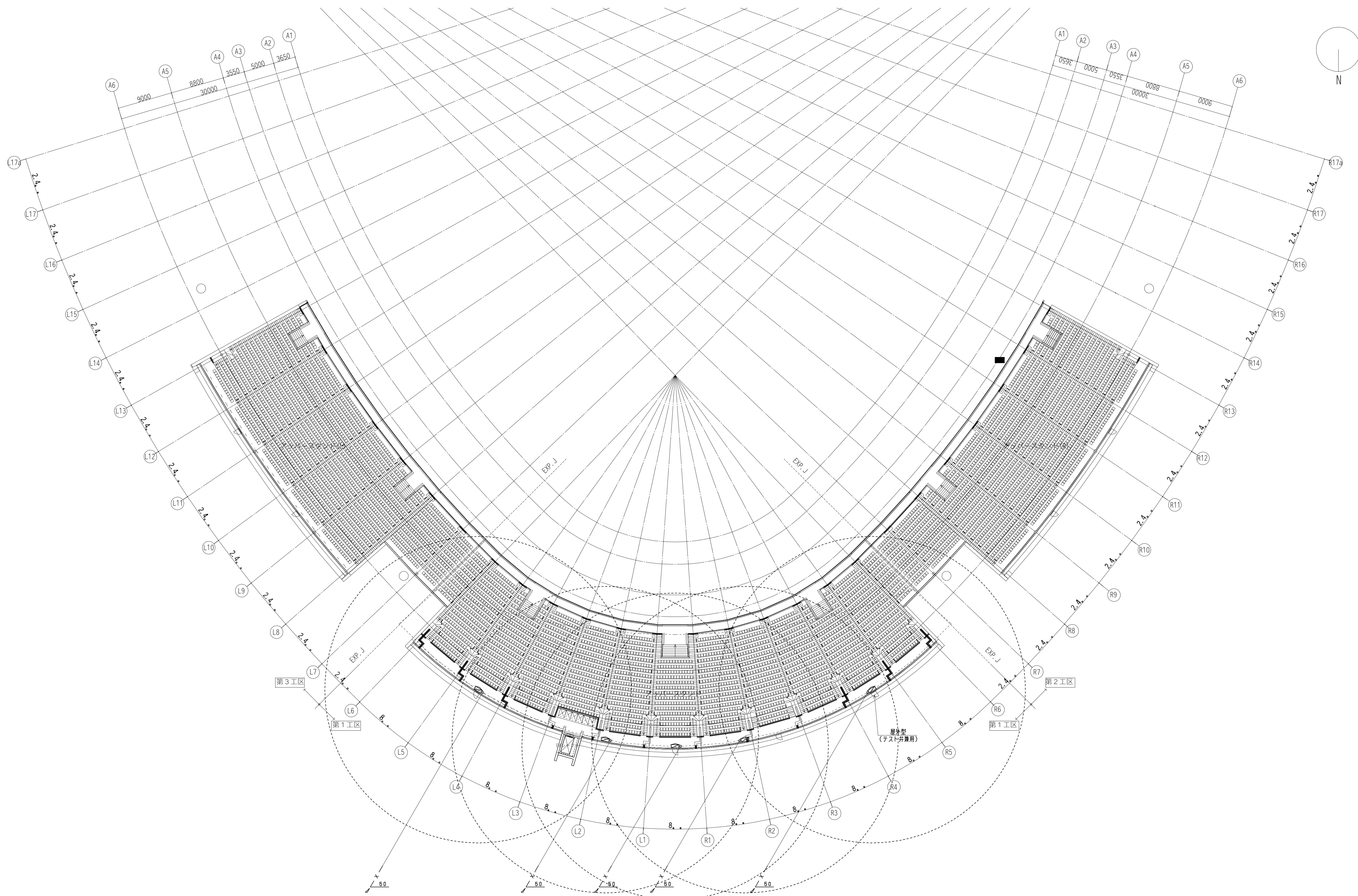
一級建築士 第286776号 渡邊 和幸	一級建築士 第298249号 土生 達哉	一級建築士 第219102号 下野 日出幸	設計者 眞下 茜	法適合確認職 設備設計一級建築士 第6211号 浅山 明	検証者 外山 博文	設計番号 17992	特記 徳島県土整備部管轄課	●工事名 徳島県鳴門総合運動公園野球場改築工事のうち管工事 ●図面名 消火設備 2階平面図	●図面番号 P-045 ●縮尺 1:300 (A1) 1:600 (A3)	AZUSA SEKKEI Architects, Engineers & Consultants 株式会社 梓設計 関西支社 <small>一級建築士事務所登録 徳島県知事登録第11050号</small>	株式会社 宮建築設計 MIYA Architect's Office <small>一級建築士事務所登録 徳島県知事登録第11050号</small>
----------------------------	----------------------------	-----------------------------	-------------	---------------------------------------	--------------	---------------	------------------	--	---	--	---





特記
 ◇ 部内の配管は、保温ラッキングとする。

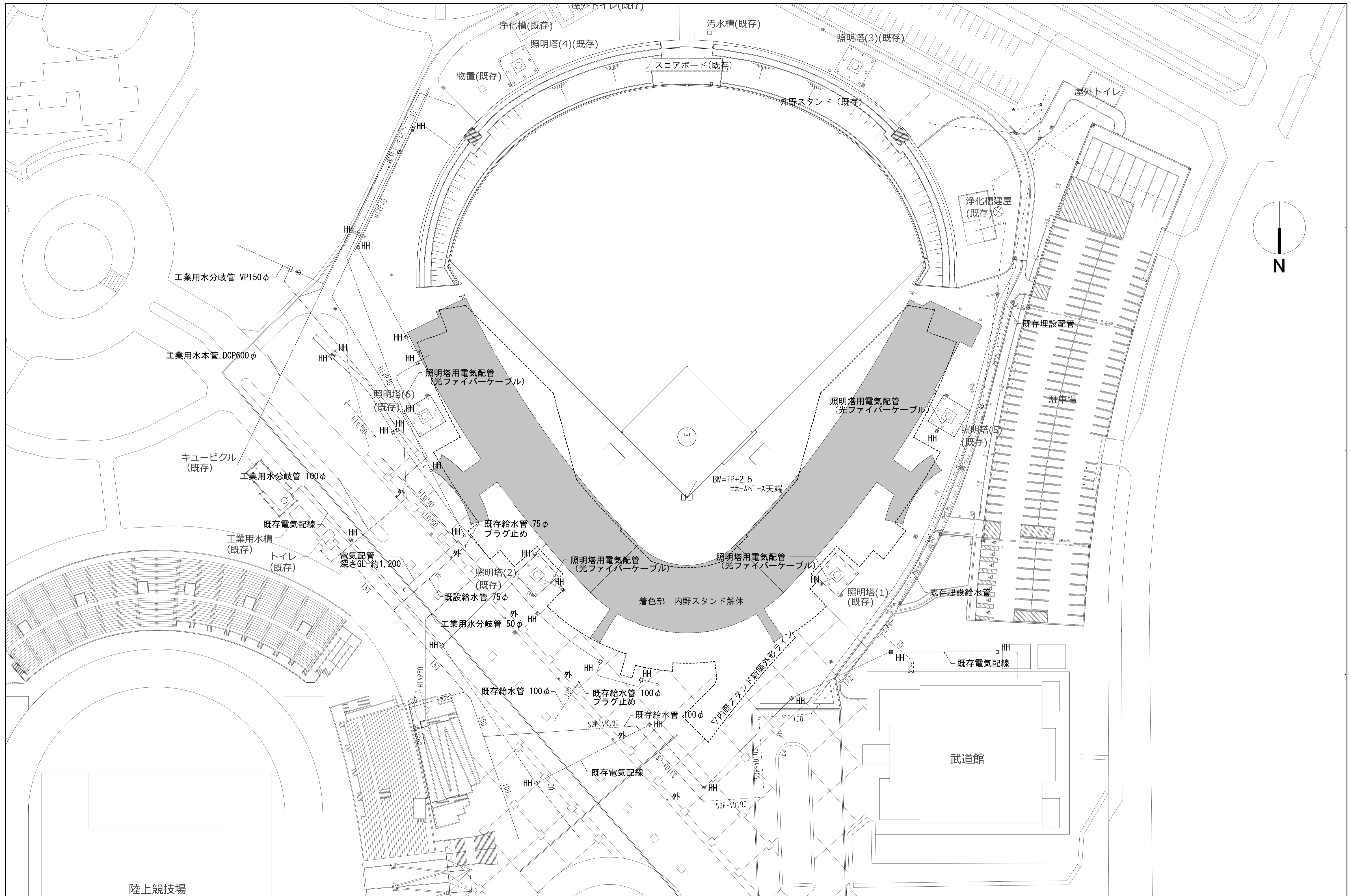
3階平面図

設計者 一級建築士 第286776号 渡邊 和幸 一級建築士 第298249号 土生 達哉 一級建築士 第219102号 下野 日出幸 真下 茜			法適合確認欄 設備設計一級建築士 第6211号 浅山 明	検証者 外山 博文	設計番号 17992	特記 徳島県土整備部営繕課	●工事名 徳島県鳴門総合運動公園野球場改築工事のうち管工事 ●図面名 消火設備 3階平面図	●図面番号 P-046 ●縮尺 1:300 (A1) 1:600 (A3)	AZUSA SEKKEI Architects, Engineers & Consultants 株式会社 梓設計 関西支社 <small>一級建築士事務所登録 徳島県知事登録第11050号</small>	株式会社 宮建築設計 MIYA Architect's Office <small>一級建築士事務所登録 徳島県知事登録第11050号</small>
--	--	--	---------------------------------	--------------	---------------	------------------	--	---	--	---



4階平面図

設計者			法適合確認職		検証者	設計番号	特記	徳島県県土整備部営繕課	●工事名 徳島県鳴門総合運動公園野球場改築工事のうち管工事	●図面番号 P-047	 AZUSA SEKKEI Architects, Engineers & Consultants 株式会社 梓設計 関西支社 一級建築士事務所登録 大阪(7)第3224号	 株式会社 宮建築設計 MIYA Architect's Office 一級建築士事務所登録 徳島県知事登録第11050号
一級建築士 第286776号 源邊 和幸	一級建築士 第298249号 土生 達哉	一級建築士 第219102号 下野 日出幸	設計一級建築士 第6211号 浅山 明		外山 博文	17992		●図面名 消火設備 4階平面図	●縮尺 1:300 (A1) 1:600 (A3)			



陸上競技場

設計者 一級建築士 第286776号 渡邊 和幸 一級建築士 第298249号 土生 達哉 一級建築士 第219102号 下野 日出幸			法適合確認欄 設備設計一級建築士 第6211号 浅山 明 検査者 外山 博文		設計番号 17992	特記 徳島県土整備部営繕課	●工事名 徳島県鳴門総合運動公園野球場改築工事のうち管工事 ●図面名 支障物件図	●図面番号 P-048 ●縮尺 1/500(A1) 1/1000(C3)	AZUSA SEKKEI Architects, Engineers & Consultants 株式会社 梓設計 関西支社 <small>一級建築士事務所登録 徳島県知事登録第11050号</small>	株式会社 宮建築設計 MIYA Architect's Office <small>一級建築士事務所登録 徳島県知事登録第11050号</small>
--	--	--	--	--	---------------	------------------	---	--	--	---